

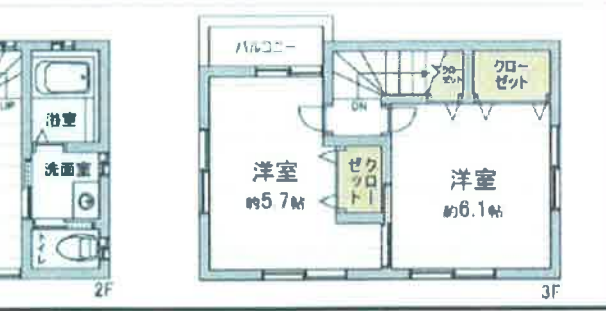
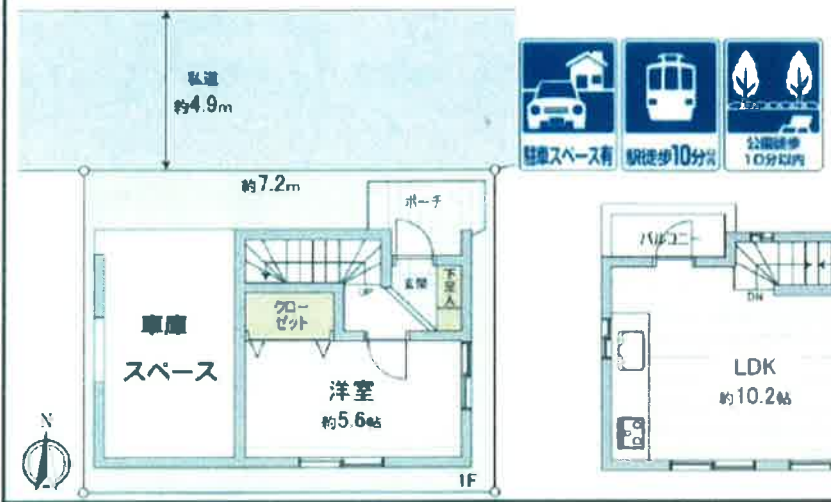
戸建	価格	交通	横須賀線「西大井」駅 徒歩8分 都営浅草線「馬込」駅 徒歩12分 東急大井町線「中延」駅 徒歩15分・「戸越公園」駅 徒歩16分	所在	品川区西大井5丁目
	4,690 万円				



品川区西大井5丁目戸建

- 物件概要
 - 3路線 4駅利用可能な立地
 - 西大井5丁目の高台
 - 閑静な住環境
 - 平成13年10月築
 - 土地面積40.92㎡・建物面積64.99㎡
 - 北側 私道道路幅員約4.9m
 - 接道間口約7.2mの整形地
 - カースペース有り(約2.3m×約5.0m)
- おすすめポイント
 - 家事動線に優れた間取り(2階部分に水廻り纏まっております)
 - 洗い物の時間を短縮できる食器洗浄乾燥機
 - ハンドシャワー付き洗面化粧台
 - 1階・3階の各洋室にはクローゼット等収納があり、お部屋の整理整頓に役立ちます

- ライフインフォメーション
 - 文化堂西大井店 約480m ○ 西大井広場公園 約650m
 - ローソンストア100西大井5丁目店 約260m
 - マルエツチ西大井駅前店 約680m ○ ビッグ・エー品川豊町店 約840m
 - 伊藤小学校 約160m ○ 富士見台中学校 約430m



土地	権利	所有権	
	借地料	-	
土地	借地期間	-	
	土地面積	[公簿] 40.92㎡	(約12.37坪)
土地	セットバック	-	
	その他	-	
土地	他動・割合率	187.72㎡ (持分1/15)	
	地目	宅地	
土地	接面道路1	北約4.9m・私道	接道間口1 : 約7.2m
	接面道路2	-	接道間口2 : -
建物	構造	木造 地上3階建	
	1F	15.99㎡	2F : 24.50㎡
建物	3F	24.50㎡	その他 : -
	合計	64.99㎡	(約19.65坪)
建物	建築年月	平成13年10月	
	増改築	無	
建物	間取り	3LDK	
	建ぺい率	60%	
建物	容積率	200%	
	用途地域	第一種中高層住居専用地域	
制限	地域・地区	第二種高度地区・準防火地域	
	都市計画区域	市街化区域	
制限	都市計画道路	無	
	土地区画整理	無	
制限	その他の上の制限	景観法、航空法	
	水道	公営	ガス : 都市ガス
施設	汚水	本下水	雑排水 : 本下水
	駐車スペース	有	
引渡	現況	居住中	
	引渡	相談	
備考	※このハウジングマップは概要紹介図です。		
	形状等が現況と異なる場合は現況優先となることをご了承願います。		

『リニューアル仲介』のサービス内容については、弊社ホームページを是非ご覧下さい。

	これからの住まい購入の新基準 リニューアル仲介 リニューアル仲介は全国600社の不動産ネットワーク	リニューアル仲介株式会社 東京都新宿区西新宿1-25-1 新宿センタービル38F 東京都知事(2)第93700号 http://www.rchukai.jp/	TEL : 03-3346-4329 FAX : 03-3346-4328	取引態様 媒介
--	--	---	--	------------

マンション	価格	(非課税)	交通	東京地下鉄東西線	茅場町 駅	名称	メイクスデザイン茅場町
	5,150	万円	バス	分 ・バス停	徒歩 7 分	(8 階)	

8階部分 3方向角住戸

<設備仕様>

- TVモニター付インターホン
- 宅配ボックス
- 浴室換気乾燥機
- 追焚機能付給湯器

<交通アクセス>

- 東京メトロ日比谷線・東西線「茅場町」駅徒歩7分
- 東京メトロ日比谷線「八丁堀」駅徒歩9分
- 東京メトロ半蔵門線「水天宮前」駅徒歩10分
- JR京葉線「八丁堀」駅徒歩6分



※この図面と現況が異なる場合は現況優先となります。売却済みの場合はあしからずご了承ください。 ※賃貸中の場合、売主が資料を保証するものではありません。
 ※税込価格の場合、消費税を含む価格です。消費税率改定の際に販売価格が変更になる場合があります。詳しくは係員にお尋ねください。
 ※仲介料件成約の際には規定の仲介手数料を申し立てます。仲介手数料の超過費用は別して消費税が課税されます。開取のSは納戸です。

所在	(住居表示) 東京都中央区新川1丁目15-7
土地	所有権 借地料 (月額) (円) 面積 240.34 m ² 共有持分 6,588 / 112,014 用途地域 (商業地域) ()
	専有面積 (壁芯) 65.88 m ² (約 19.93 坪) バルコニー 9.94 m ² ルーフバルコニー m ² 専用庭 m ²
建	間取り (2LDK) 1棟の総戸数 (31 戸) 構造 (鉄筋コンクリート 造) 地上 10 階 地下 階建) バルコニー方向 南西 築年月 (2007年2月) 分譲会社 (株式会社メイクス) 施工会社 (日特建設株式会社) 管理会社 (日本ハウズイング株式会社) 管理形態 (全部委託) 管理員 (巡回) 管理費 (月額 13,800 円) 修繕積立金 (月額 10,540 円) その他 (月額 1,050 円) 合計 (月額 25,390 円)
施設	給湯 (ガス湯沸器) エレベーター (有) 水道 (公営) 電気 (東京電力) ガス (都市ガス) 排水 (公共下水)
引渡	引渡 (相談) () 現況 (居住中)
備考	その他月額の内訳(CATV使用料:月額1,050円)、広告掲載:不可、写真撮影日:2018年8月

広告有効期限 2018年11月22日

『リニューアル仲介』のサービス内容については、弊社ホームページを是非ご覧下さい。

	<p>これからの住まい購入の新基準</p> <h1>リニューアル仲介</h1> <p>リニューアル仲介は全国600社の不動産ネットワーク</p>	<p>リニューアル仲介 株式会社 東京都新宿区西新宿1-25-1新宿センタービル38F 東京都知事(2)第93700号</p> <p>http://www.rchukai.jp/</p>	<p>TEL : 03-3346-4329</p> <p>FAX : 03-3346-4328</p>	<p>取引態様</p> <p>媒介</p>
--	--	--	---	-----------------------

中古戸建

中落合 3丁目

都営大江戸線

『落合南長崎』駅 徒歩7分

西武新宿線

『中井』駅 徒歩10分

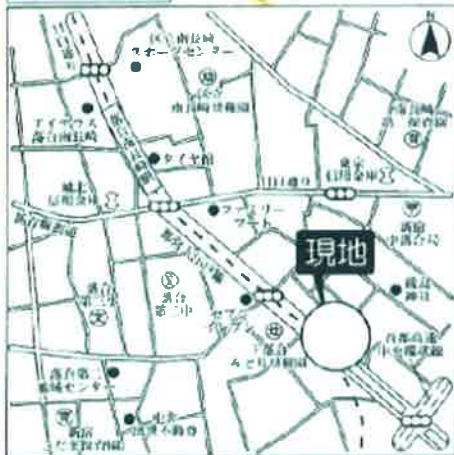
販売価格

5,380万円

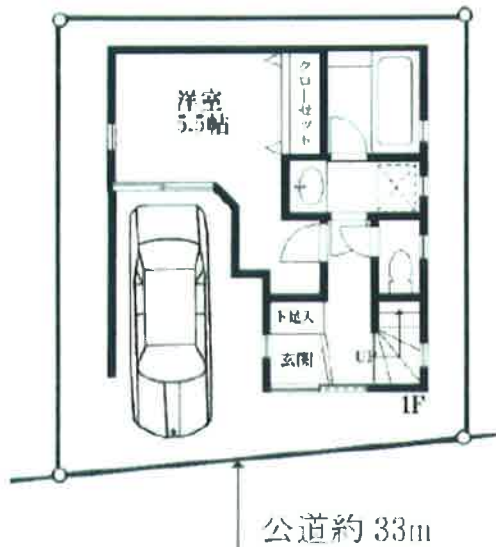
物件概要

所在地	新宿区中落合3丁目		
権利	所有権	地目	宅地
土地面積	約47.51㎡		
構造	木造3階建	築年	31DK
建物面積	71.97㎡		
築年月	1128年9月築	駐車場	右
用途地域	単1種中高層住居専用地域		
建ぺ率	60%	容積率	200%
接道状況	南西公道 33m		
創源	準防火地域・第二種高度地区		
現況	居住中	計画	相談

MAP



☆目白駅も生活圈



- ☆H28年築の築浅物件!
- ☆全居室に収納有!
- ☆南西向きの為陽当たり良好!

弊社の物件は動画でご覧いただけます

<http://jk.tv>

life information

- 落合第一小学校 550m
- 落合第二中学校 550m
- 聖母医院(病院) 950m
- 南長崎スポーツセンター 750m
- オリンピック 350m

※図面と現況に相違がある場合は現況を優先とさせていただきます。

「リニュアル仲介」のサービス内容については、弊社ホームページを是非ご覧下さい。



これからの住まい購入の新基準
リニュアル仲介
 リニュアル仲介は全国600社の不動産ネットワーク

リニュアル仲介株式会社
 東京都新宿区西新宿1-25-1新宿センタービル38F
 東京都知事(2)第93700号
<http://www.rchukai.jp/>

TEL : 03-3346-4329
 FAX : 03-3346-4328

取引態様

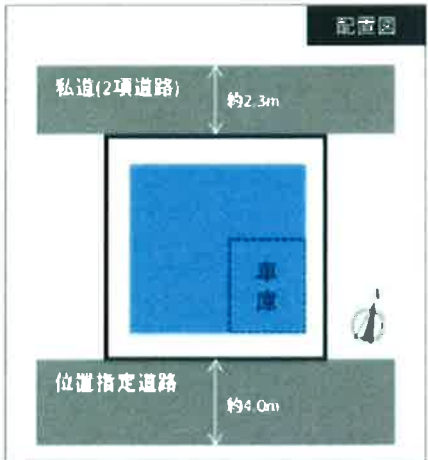
媒介

戸建	価格	(非課税)	交通	東京都大江戸線	春日 駅	名称
	5,480	万円	バス	分・バス停	徒歩 13 分	東京都文京区小石川3丁目

小石川3丁目戸建

地下室・車庫(軽自動車専用)付き

- 3駅利用可(「茗荷谷」駅徒歩13分、「春日」駅徒歩13分、「後楽園」駅徒歩14分)
- 南側を含む両面道路
- 金富小学校/約750m(徒歩10分)、茗台中学校/約520m(徒歩7分)



土	所有権	借地料 (月額)	円
	(公簿)	39.06 m ² (約)	11.81 坪
地	セットバック (済)	セットバック面積 ()	3.76 m ² ()
	私道(外)	9.61 m ² (負担割合)	/
地	地目 (宅地)	()	()
	地勢 ()	接面道路 (私道、私道)	()
建	構造 (木・鉄筋コンクリート 造)	地下1階付3 階建	()
	築年月 (2006年10月)	増改築 ()	()
物	1階 (21.17 m ²)	2階 (19.66 m ²)	()
	3階 (10.76 m ²)	その他 (22.70 m ²)	()
制	合計面積 (74.29 m ²)	(約)	22.47 坪
	間取り (1LDK+(納戸))	()	()
限	建ぺい率 (60 %)	(%)	(%)
	容積率 (160 %)	(%)	(%)
施	用途地域 (第1種中高層住居専用地域)	()	()
	高度地区 (22m第3種高度地区)	防火地域 (準防火地域)	()
引	都市計画 (市街化区域)	()	()
	土地区画整理事業 (計画無)	計画道路 (無)	()
渡	その他法令上の制限 (建物面積(1階)は、車庫部分を含む)	()	()
	水道 (公営)	ガス (都市ガス)	()
備	汚水 (公共下水)	雑排水 (公共下水)	()
	引渡 (相談)	()	()
考	引渡 (空家)	()	()
	現況 (空家)	()	()

※この図面と現況が異なる場合は図説優先となります。先制図面の場合はあらかじめご了承ください。ご購入の場合、売主が資料を提出するものではありません。
※ 特約条件の適用には特定の仲介手数料を申し受けます。仲介手数料その他諸費用に対して消費税が課税されます。特定借地の場合、消費税を含む価格です。取組のSは納戸です。

『リニューアル仲介』のサービス内容については、弊社ホームページを是非ご覧下さい。



これからの住まい購入の新基準
リニューアル仲介
リニューアル仲介は全国600社の不動産ネットワーク

リニューアル仲介 株式会社
東京都新宿区西新宿1-25-1新宿センタービル38F
東京都知事(2)第93700号
<http://www.rchukai.jp/>

TEL : 03-3346-4329
FAX : 03-3346-4328

取引態様
媒介

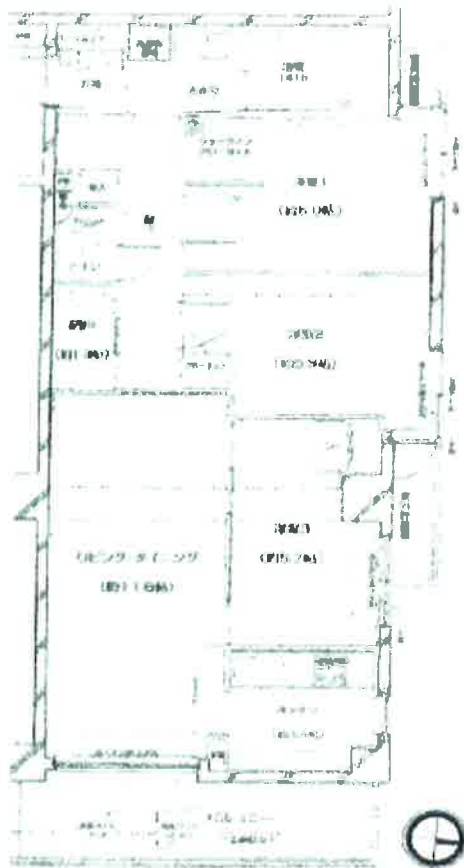
中古マンション	価格 (税込)	5,980万円	交通	都営三田線【春日】駅 徒歩3分 東京メトロ南北線【後楽園】駅 徒歩6分 東京メトロ丸ノ内線【後楽園】駅 徒歩9分	名称	ジェイパーク文京西片
---------	------------	----------------	----	--	----	------------



- ◆角住戸
- ◆人通りのある道路沿いのエントランスの為、駅からの帰宅も安心です。
- ◆バルコニーが住宅側なので静かです。
- ◆角住戸の為、全室窓付き
- ◆キッチン窓付き
- ◆宅配ボックス有り
- ◆売主が宅建業者の為、万全のアフターフォローが受けられます！！

室内リフォーム中
・早期ご契約の場合はカラー・商品等の打合せが可能です(詳細はご相談下さいませ)

- 【ライフインフォメーション】
- 区立誠之小学校:約760m
 - 区立第六中学校:約960m
 - スギ薬局:約10m
 - ファミリーマート文京小石川一丁目店:約60m
 - クイーンズ伊勢丹小石川店:約140m



※この図面は概略図のため現況と異なる場合は、現況を優先します。

所在	(住居表示) 東京都文京区西片1丁目17番1号 (部屋番号) 208
土地	権利 (所有権) 面積 707.53㎡ 用途地域 商業地域
建物	専有面積 (専有部) 75.79㎡ (22.92坪)
	バルコニー 9.50㎡ (2.87坪)
	間取り 3LDK
	構造 鉄骨鉄筋コンクリート造14階建
	総戸数 58戸
	竣工 平成13年3月
	分譲会社 株式会社ジョイント・コーポレ
施工会社 株式会社松村組 東京本店	
管理会社 住友不動産建物サービス株式会社	
管理形態 全部委託	
管理費 月額 9,880 円	
修繕積立金 月額 9,500 円	
組合費・管理協力金 月額 0 円	
(合計) 月額 19,380 円	
設備	・都市ガス
他	現況 空室(リフォーム中) 渡し 相談
備考	

『リニュアル仲介』のサービス内容については、弊社ホームページを是非ご覧下さい。



これからの住まい購入の新基準
リニュアル仲介
リニュアル仲介は全国600社の不動産ネットワーク

リニュアル仲介 株式会社
東京都新宿区西新宿1-25-1新宿センタービル38F
東京都知事(2)第93700号
<http://www.rchukai.jp/>

TEL: 03-3346-4329
FAX: 03-3346-4328

取引態様
媒介

マンション	価格	(非課税)	交通	東京地下鉄東西線	茅場町 駅	名称	メイクスデザイン茅場町
	5,150	万円	バス	分 ・バス停	徒歩 7 分	(8 階)

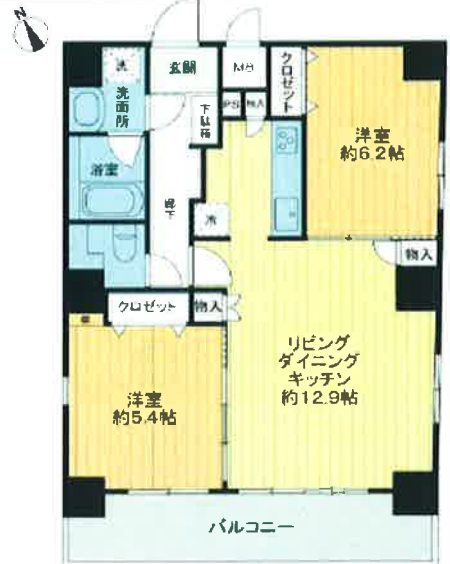
8階部分 3方向角住戸

<設備仕様>

- TVモニター付インターホン
- 宅配ボックス
- 浴室換気乾燥機
- 追焚機能付給湯器

<交通アクセス>

- 東京メトロ日比谷線・東西線「茅場町」駅徒歩7分
- 東京メトロ日比谷線「八丁堀」駅徒歩9分
- 東京メトロ半蔵門線「水天宮前」駅徒歩10分
- JR京葉線「八丁堀」駅徒歩6分



所在	(住居表示) 東京都中央区新川1丁目15-7	
土地	所有権	借地料 (月額) (円)
	面積	240.34 m ²
地	共有持分	6,588 / 112,014
	用途地域 (商業地域)	()
建	専有面積 (壁芯)	65.88 m ² (約 19.93 坪)
	バルコニー	9.94 m ²
	ルーフバルコニー	m ²
	専用庭	m ²
	間取り (2LDK)	1棟の総戸数 (31 戸)
物	構造 (鉄筋コンクリート造)	地上 10 階 地下 階建
	バルコニー方向	南西
	築年月 (2007年2月)	
	分譲会社 (株式会社メイクス)	
	施工会社 (日特建設株式会社)	
	管理会社 (日本ハウズイング株式会社)	
	管理形態 (全部委託)	
	管理員 (巡回)	
	管理費 (月額)	13,800 円
	修繕積立金 (月額)	10,540 円
その他 (月額)	1,050 円	
合計 (月額)	25,390 円	
施設	給湯 (ガス湯沸器)	エレベーター (有)
	水道 (公営)	電気 (東京電力)
	ガス (都市ガス)	排水 (公共下水)
引渡	引渡 (相談)	()
	現況 (居住中)	()
備考	その他月額の内訳(CATV使用料:月額1,050円)、広告掲載:不可、写真撮影日:2018年8月	

※この図面と現況が異なる場合は図面優先となります。売却済みの場合はあらかじめご了承ください。※ 賃貸中の場合、売主が賃料を保証するものではありません。
 ※ 税込価格の場合、消費税を含む価格です。消費税率決定の際に販売価格が変更になる場合があります。詳しくは保真にお尋ねください。
 ※ 仲介料は価格の1%に規定の仲介手数料を申し受けます。仲介手数料の超過額を以て消費税が課税されます。簡易のSは納戸です。

広告有効期限 2018年11月22日

『リニュアル仲介』のサービス内容については、弊社ホームページを是非ご覧下さい。



これからの住まい購入の新基準
リニュアル仲介
 リニュアル仲介は全国600社の不動産ネットワーク

リニュアル仲介 株式会社
 東京都新宿区西新宿1-25-1新宿センタービル38F
 東京都 都事 (2) 第 9 3 7 0 0 号
<http://www.rchukai.jp/>

TEL : 03-3346-4329
 FAX : 03-3346-4328

取引態様
 媒介